

Résidences pour personnes âgées, économisez l'énergie c'est possible...

L'éclairage

à l'achat...

Privilégiez les systèmes efficaces: lampes fluocompactes pour les lampes de bureau ou les lampes de chevet et les tubes fluorescents électroniques pour les parties communes. Le potentiel d'économie est de près de 75%!

...sur le terrain

Soyez vigilant: quand il n'y a plus personne dans une pièce, assurez vous que les lumières y sont éteintes.

Le lavage et le froid

à l'achat...

N'acquérir que les appareils les mieux classés sur l'Étiquette Énergie (classe A, A++). Ces investissements sont rentabilisés en 1 à 2 ans.

...sur le terrain

Limitez les températures de lavage: 80% de l'énergie consommée par une machine à laver l'est pour chauffer l'eau!

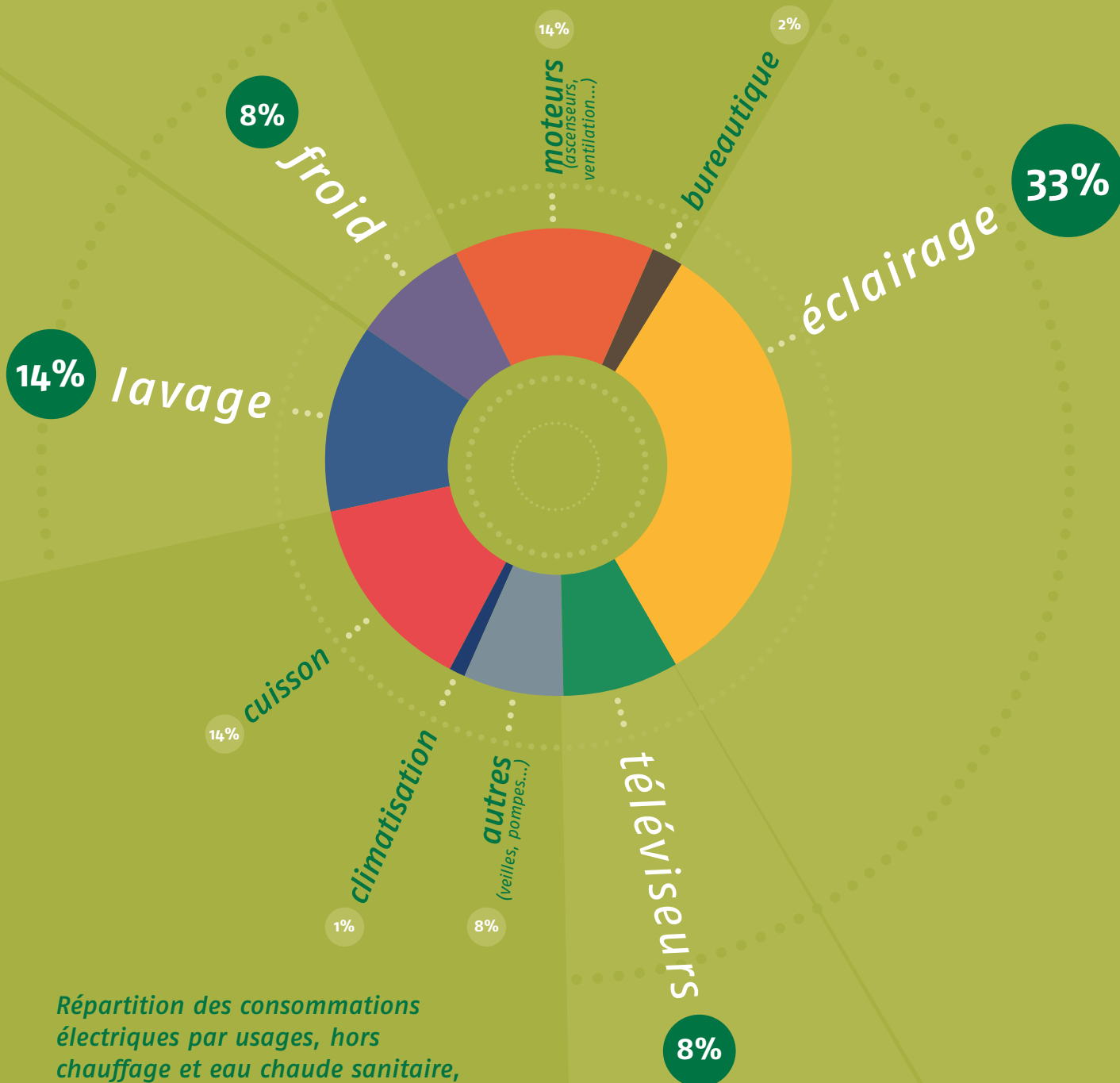
Les téléviseurs

à l'achat...

il est possible de se procurer des appareils permettant de couper automatiquement les appareils en veille.

...sur le terrain

une télé éteinte avec une télécommande n'est pas une télé éteinte! En veille elle continue de consommer: une seule solution, éteindre au poste.



Répartition des consommations électriques par usages, hors chauffage et eau chaude sanitaire, des établissements en Ile-de-France (maisons de retraite et logements-foyers)

Conception graphique / photos: ATELIER CEFEMBA ETC...



Programme européen de sensibilisation à l'économie d'électricité
www.arenidf.org



ARENE Ile-de-France
 94 bis, av. de Suffren
 75015 Paris
 Tél. 01 53 85 61 75

